

GROWATT SERIE DE INVERSORES FOTOVOLTAICOS INTELIGENTES



MIN 2500~6000TL-XE/XH



Crowatt 3000~11000TL3-S



SPH 4000~10000TL3 BH



Crowatt ShineLink-X



MAX 50~80KTL3 LV



Crowatt 17000~40000TL3-(N)S

MIC 1500~3000 TL-X



- Máxima eficiencia de 97.6%
- Diseño compacto
- Botón touch y display OLED
- Interfaz flexible
- Servicio en línea

GROWATT · PRODUCTO

Ficha Técnica	MIC 1500TL-X	MIC 2000TL-X	MIC 2500TL-X	MIC 3000TL-X
Datos de entrada				
Máxima potencia fotovoltaica recomendada (Para módulos STC)	2100W	2800W	3500W	4200W
Máximo voltaje DC	500V	500V	550V	550V
Tensión de arranque	80V	80V	80V	80V
Rango de voltaje del MPPT/ Voltaje nominal	50V-500V /250V	50V-500V /360V	65V-550V /360V	65V-550V /360V
Máxima corriente de entrada por MPPT	13A			
Corriente de corto circuito por MPPT	16A			
Número de MPPT independientes / Strings por MPPT	1/1			
Salida (AC)				
Potencia nominal AC	1500W	2000W	2500W	3000W
Potencia aparente máxima AC	1500VA	2000VA	2500VA	3000VA
Corriente máxima de salida	7.1A	9.5A	11.9A	14.3A
Voltaje nominal AC (Rango)	230V (180-280V)			
Frecuencia de la red de CA (Rango)	50Hz/60Hz (45-55Hz/55-65HZ)			
Factor de potencia ajustable	0.8 adelanto 0.8 atraso			
THDi	<3%			
Conexión AC	Monofásico			
Eficiencia				
Máxima eficiencia	97.4%	97.4%	97.6%	97.6%
Eficiencia Europea ponderada	97.0%	97.0%	97.0%	97.1%
Dispositivos de protección				
Protección de polaridad inversa DC	Sí			
Interruptor DC	Sí			
Protección contra sobretensión AC	Typo III			
Protección de corto circuito AC	Sí			
Monitoreo de falla a tierra	Sí			
Monitoreo de red	Sí			
Protección anti isla	Sí			
Unidad de monitoreo de corriente residual	Sí			
AFCI	Sí			
Datos generales				
Dimensiones (ancho/altura/profundidad)	274/254/138mm			
Peso	6.0kg	6.0kg	6.2kg	6.2kg
Rango de temperatura de operación	- 25°C ... +60°C			
Emisión de ruido (típico)	≤25 dB(A)			
Altitud	4000m			
Consumo interno nocturno	< 0.5 W			
Topología	Sin transformador			
Refrigeración	Convección natural			
Grado de protección	IP65			
Humedad relativa	100%			
Características				
Conexión DC	H4 / MC4 (opcional)			
Conexión AC	Conector			
Interfaz de usuario	OLED			
Interfaces: RS485 / USB / Wi-Fi / GPRS	Sí / Sí / Op / Op			
Garantía: 5 años/10 años	Sí / Op			
CE, UNE 206007-1, UNE 217001:2015 IN, NTS				

* El rango de voltaje AC puede variar dependiendo del estándar de red específico del país.
Todas las especificaciones son sujetas a cambio sin previo aviso.

MIN 2500~6000 TL-XE



- Máxima eficiencia de 98.4%
- MPPT Doble
- SPD Tipo II en el lado DC
- Soporta control de exportación
- Botón touch y display OLED

GROWATT · PRODUCTO

Ficha Técnica	MIN 2500TL-XE	MIN 3000TL-XE	MIN 3600TL-XE	MIN 4200TL-XE	MIN 4600TL-XE	MIN 5000TL-XE	MIN 6000TL-XE
Datos de entrada							
Máxima potencia fotovoltaica recomendada (Para módulos STC)	3500W	4200W	5040W	5880W	6440W	7000W	8100W
Máximo voltaje DC	500V	500V	550V	550V	550V	550V	550V
Tensión de arranque				100V			
Tensión nominal				360V			
Rango de voltaje del MPPT	80V-500V	80V-500V	80V-550V	80V-550V	80V-550V	80V-550V	80V-550V
Máxima corriente de entrada por MPPT				12.5A/12.5A			
Máxima corriente de corto circuito por mppt				16A/16A			
Número de MPPT independientes / Cadenas por MPPT				2/1			
Dato de salidas							
Potencia nominal AC	2500W	3000W	3600W	4200W	4600W	5000W	6000W
Potencia aparente máxima AC	2500VA	3000VA	3600VA	4200VA	4600VA	5000VA	6000VA
Corriente máxima de salida	11.3A	13.6A	16A	19A	20.9A	22.7A	27.2A
Voltaje nominal AC (Rango)	230V (180-280V)						
Frecuencia de la red de CA (Rango)	50Hz/60Hz (45-55Hz/55-65HZ)						
Factor de potencia ajustable	0.8 adelanto 0.8 atraso						
THDi	<3%						
Conexión AC	Monofásico						
Eficiencia							
Máxima eficiencia	98.2%	98.2%	98.2%	98.4%	98.4%	98.4%	98.4%
Eficiencia Europea ponderada	97.1%	97.1%	97.2%	97.5%	97.5%	97.5%	97.5%
Eficiencia del MPPT	99.9%						
Dispositivos de protección							
Protección de polaridad inversa DC				Si			
Interruptor DC				Si			
Protección de sobrevoltaje DC				Tipo II			
Protección de sobrecorriente de salida				Si			
Protección contra sobretensión AC				Si			
Monitoreo de falla a tierra				Si			
Monitoreo de red				Si			
Unidad de monitoreo de fuga de corriente sensible a todos los polos integrada				Si			
AFCI				Op			
Datos generales							
Dimensiones (ancho/altura/profundidad)	375/350/160mm						
Peso	10.8Kg						
Rango de temperatura de operación	- 25 ° C . . . + 60 ° C						
Emisión de ruido (típico)	≤35 dB(A)						
Altitud	4000m						
Auto consumo nocturno	< 1W						
Topología	Sin transformador						
Refrigeración	Convección natural						
Grado de protección ambiental	IP65						
Humedad relativa	100%						
Características							
Conexión DC	H4/MC4 (opcional)						
Conexión AC	Conector						
Interfaz de usuario	OLED+LED						
Interfaces: RS485 / USB / Wi-Fi / GPRS	Si / Si / Op / Op						
Garantía: 5 años/10 años	Si / Op						

CE, UNE 206007-1, UNE 217001:2015 IN, NTS

Growatt 3000~6000 TL3-S



- Eficiencia máxima 98.4%
- Doble maximizador MPPT
- Soporta de cero inyección
- Interruptor integrado de DC
- Tensión máxima de DC hasta 1000V
- Convección natural

GROWATT · PRODUCTO

Ficha Técnica	3000TL3-S	4000TL3-S	5000TL3-S	6000TL3-S
Datos de Entrada				
Potencia max. entrada (para el módulo STC)	3600W	4800W	6000W	7200W
Tensión max. DC	1000V			
Tensión de arranque	140V			
Rango de tensión de MPPT	140V-1000V			
Tensión nominal	620V			
Corriente máx. entrada	11A/11A			
Corriente máx. de cortocircuito por MPPT	16A/16A			
Número de independientes maximizadores de MPP/string por MPPT	2/1			
Datos de Salida (AC)				
Potencia nominal de salida	3000W	4000W	5000W	5000W
Potencia max. aparente de salida	3000VA	4000VA	5000VA	5000VA
Corriente max. de salida	5.1A	6.8A	8.5A	10.2A
Tensión nominal de salida; rango	230V/400V ; 320-475V			
Frecuencia nominal de salida; rango	50Hz/60Hz , ±5Hz			
Factor de potencia de desplazamiento	0.8leading - 0.8lagging			
THDI de salida	<3%			
Conexión de AC	3W+N+PE			
Eficiencia				
Eficiencia máx.	97.5%	97.8%	98.0%	98.0%
Euro eficiencia	96.5%	96.7%	96.9%	97.1%
Eficiencia de MPPT	99.5%			
Dispositivos de protección				
Protección de polaridad inversa de entrada	Sí			
Interruptor de DC	Sí			
Protección sobreintensidad de salida	Sí			
Protección sobretensión de salida	Sí			
Monitoreo de fallas a tierra	Sí			
Monitoreo de red	Sí			
Monitoreo de corriente residual	Sí			
Datos generales				
Tamaño (ancho/alto/largo)	480/448/200mm			
Peso	21.2kg			
Rango de temperatura operativa	-25 °C ... +60 °C			
Ruido	≤35 dB(A)			
Altitud operativa	3000m			
Autoconsumo nocturno	< 0.5W			
Topología	Sin transformador			
Refrigeración	Convección natural			
Grado de protección	IP65			
Humedad relativa	0~100%			
Características				
Conexión de DC	H4/MC4(op)			
Conexión de AC	Conector			
Interfaz de usuario	LCD			
Interfaces:RS232/RS485/RF/Ethernet/Wi-Fi	sí/sí/op/op/op			
Garantía: 5 años/ 10 años	sí/op			

CE, UNE 206007-1, UNE 217001:2015 IN, NTS

Growatt 7000~11000 TL3-S



- Eficiencia máxima 98%
- Doble maximizador MPPT
- Soporta de cero inyección
- Interruptor integrado de DC
- Tensión máxima de DC hasta 1000V
- Convección natural

GROWATT · PRODUCTO

Ficha Técnica	7000TL3-S	8000TL3-S	9000TL3-S	10000TL3-S	11000TL3-S
Datos de Entrada					
Potencia max. entrada (para el módulo STC)	8400W	9600W	10800W	12000W	13200W
Tensión max. DC	1000V				
Tensión de arranque	160V				
Rango de tensión de MPPT	160V-1000V				
Tensión nominal	600V				
Corriente máx. entrada	11.5A/11.5A				
Número de independientes maximizadores de MPPT/string por MPPT	2/1				
Datos de Salida (AC)					
Potencia nominal de salida				11kVA*	
Potencia max. aparente de salida				11kVA*	
Corriente max. de salida	11.7A		15A		
Tensión nominal de salida; rango	230V/400V : 320-475V				
Frecuencia nominal de salida; rango	50/60Hz, ± 5Hz				
Factor de potencia de desplazamiento	0.9leading - 0.9lag				
THDI de salida	<3%				
Conexión de AC	3W+N+PE				
Eficiencia					
Eficiencia máx.	98.3%	98.3%	98.4%	98.4%	98.4%
Euro eficiencia	97.5%	97.8%	98%	98%	98%
Eficiencia de MPPT	99.5%				
Dispositivos de protección					
Protección de polaridad inversa de entrada	Sí				
Interruptor de DC	Sí				
Protección sobreintensidad de salida	Sí				
Protección sobretensión de salida	Sí				
Monitoreo de fallas a tierra	Sí				
Monitoreo de red	Sí				
Monitoreo de corriente residual	Sí				
Datos generales					
Tamaño (ancho/alto/largo)	480/448/200mm				
Peso	21.6kg				
Rango de temperatura operativa	-25 °C ... +60 °C				
Ruido	≤36 dB(A)				
Altitud operativa	3000m				
Autoconsumo nocturno	< 0.5W				
Topología	Sin transformador				
Refrigeración	Convección natural				
Grado de protección	IP65				
Humedad relativa	0~100%				
Características					
Conexión de DC	H4/MC4(op)				
Conexión de AC	Conector				
Interfaz de usuario	LCD				
Interfaces:RS232/RS485/RF/Ethernet/Wi-Fi	sí/sí/op/op				
Garantía: 5 años/ 10 años	sí/op				
CE, UNE 206007-1, UNE 217001:2015 IN, NTS					

Growatt

12000~15000

TL3-S



- Eficiencia máxima 98.4%
- Doble maximizadores MPPT
- Soporta de cero inyección
- Interruptor integrado de DC
- Tensión máxima de DC hasta 1000V
- Convección natural



GROWATT · PRODUCTO

Ficha Técnica	12000TL3-S	13000TL3-S	15000TL3-S
Datos de Entrada			
Potencia max. entrada (para el módulo STC)	14400W	15600W	18000W
Tensión max. DC		1000V	
Tensión de arranque		160V	
Rango de tensión de MPPT		160V-1000V	
Tensión nominal		600V	
Corriente máx. entrada		20A/10A	
Número de independientes maximizadores de MPPT/string por MPPT		2/2+1	
Datos de Salida (AC)			
Potencia nominal de salida		12kW	
Potencia max. aparente de salida		13.2kVA	
Corriente max. de salida		19A	
Tensión nominal de salida; rango		230V/400V ; 320-476V	
Frecuencia nominal de salida; rango		50/60Hz, ±5Hz	
Factor de potencia de desplazamiento		0.8leading - 0.8lagging	
THDI de salida		<3%	
Conexión de AC		3W+N+PE	
Eficiencia			
Eficiencia máx.		98.4%	
Euro eficiencia	97.8%	98%	98%
Eficiencia de MPPT		99.5%	
Dispositivos de protección			
Protección de polaridad inversa de entrada		Sí	
Interruptor de DC		Sí	
Protección sobreintensidad de salida		Sí	
Protección sobretensión de salida		Sí	
Monitoreo de fallas a tierra		Sí	
Monitoreo de red		Sí	
Monitoreo de corriente residual		Sí	
Datos generales			
Tamaño (ancho/alto/largo)		480/448/200mm	
Peso		23.5kg	
Rango de temperatura operativa		-25 °C ... +60 °C	
Ruido		≤35 dB(A)	
Autoconsumo nocturno		<0.5W	
Topología		Sin transformador	
Refrigeración		Convección natural	
Grado de protección		IP65	
Altitud operativa		3000m	
Humedad relativa		0~100%	
Características			
Conexión de DC		H4/MC4(op)	
Conexión de AC		Conector	
Interfaz de usuario		LCD	
Interfaces:RS232/RS485/RF/Ethernet/Wi-Fi		si/si/op/op	
Garantía: 5 años/ 10 años		si/op	

CE, UNE 206007-1, UNE 217001:2015 IN, NTS

MID 15~20K TL3-X



- Eficiencia máxima 98.7%
- 40% más compacto y ligero
- Doble MPP maximizadores
- Control de exportación configurable
- Botón de toque y muestro de OLED
- Tipp II SPD en AC y DC

GROWATT · PRODUCT

Ficha Técnica	MID 15KTL3-X	MID 17KTL3-X	MID 20KTL3-X
Datos de Entrada (DC)			
Potencia max. entrada (para el módulo STC)	22500W	25500W	30000W
Tensión max. DC		1100V	
Tensión de arranque		250V	
Tensión nominal		580V	
Rango de tensión de MPPT		160V-1000V	
Número de MPP maximizador		2	
Número de cadenas por cada MPPT		2	
Corriente máx. entrada por string		25A	
Corriente máx. de cortocircuito por MPPT		32A	
Datos de Salida (AC)			
Potencia nominal de salida	15000W	17000W	20000W
Potencia max. aparente de salida	16600VA	18800VA	22000VA
Tensión nominal (rango)		230V/400V (340-440V)	
Frecuencia de salida con red (rango)		50/60 Hz (45-55Hz/55-65 Hz)	
Corriente máx. de salida	24.2A	27.4A	31.9A
Factor ajustable de potencia		0.8leading...0.8lagging	
THDI		<3%	
Conexión de AC con red		3W+N+PE	
Eficiencia			
Eficiencia máx.		98.75%	
Euro eficiencia		98.6%	
Eficiencia de MPPT		99.9%	
Dispositivos de protección			
Protección de polaridad inversa de DC		Sí	
Interruptor de DC		Sí	
Protección contra sobretensión de DC/ AC		Tipo II / Tipo II	
Monitoreo de resistencia de aislamiento		Sí	
Protección cortocircuito de salida		Sí	
Monitoreo de falla a tierra		Sí	
Monitoreo de red		Sí	
Protección anti-isla		Sí	
Unidad de monitoreo de corriente residual		Sí	
Monitoreo por cadena		Opcional	
Protección de AFCI		Opcional	
Datos generales			
Tamaño (ancho/alto/largo)		525/395/222mm	
Peso		23kg	
Rango de temperatura operativa		-25 °C ... +60 °C	
Ruido		≤40 dB(A)	
Autoconsumo nocturno		<1W	
Topología		Sin transformador	
Refrigeración		Convección natural	
Grado de protección		IP65	
Humedad relativa		0~100%	
Altitud		4000m	
Conexión de DC		H4/MC4(Optional)	
Conexión de AC		Cable gland+OT terminal	
Interfaz de usuario		OLED+LED/WIFI+APP	
Interfaces:RS485/USB/WIFI/GPRS/RF/LAN		sí/sí/op/op/op/op	
Garantía: 5 años/ 10 años		sí/op	

CE, UNE 206007-1, UNE 217001:2015 IN, NTS

Growatt

17000~25000

TL3-S



- Eficiencia máxima 98.7%
- Doble maximizadores MPPT
- Soporta de cero inyección
- Interruptor integrado de DC
- Fusible y Monitoreo de string
- Función de recuperación de PID
- Convección natural
- Tipo II SPD para AC y DC

GROWATT · PRODUCTO

Ficha Técnica	17000TL3-S	20000TL3-S	25000TL3-S
Datos de Entrada			
Max. recommended PV power (for module STC)	21250W	25000W	31250W
Max. DC voltage		1000V	
Tensión de arranque		250V	
Rango de tensión de MPPT		200V-1000V	
Tensión nominal		580V	
Corriente máx. entrada		37.5A/37.5A	
Corriente máx. entrada por string		12.5A	
Número de independientes maximizadores de MPPT/string por MPPT		2/3	
Datos de Salida (AC)			
Potencia nominal de salida	17000W	20000W	25000W
Potencia max. aparente de salida	18800VA	22200VA	27700VA
Corriente max. de salida	27.5A	32.2A	40.3A
Tensión nominal de salida; rango		230V/400V	
Frecuencia nominal de salida; rango		50/60Hz, ±5Hz	
Factor de potencia de desplazamiento		0.8 leading - 0.8 lagging	
THDI de salida		<3%	
Conexión de AC		3W+N+PE	
Eficiencia			
Eficiencia máx.		98.7%	
Euro eficiencia		98.4%	
Eficiencia de MPPT		99.5%	
Dispositivos de protección			
Protección de polaridad inversa de DC		Sí	
Interruptor de DC		Sí	
Protección sobreintensidad de DC		Typo II	
Monitoreo de fallas a tierra		Sí	
Protección cortocircuito de salida		Sí	
Protección sobreintensidad de AC		Typo II	
Protección de fusible de cadena		Sí	
Monitoreo de fallas de cadena		Sí	
Protección de Anti-PID		Sí	
Datos generales			
Tamaño (ancho/alto/largo)		470/754/270mm	
Peso		48kg	
Rango de temperatura operativa		-25 °C ... +60 °C	
Ruido		≤40 dB(A)	
Autoconsumo nocturno		<1W	
Topología		Sin transformador	
Refrigeración		Convección natural	
Grado de protección		IP65	
Altitud operativa		4000m	
Humedad relativa		0~100%	
Datos generales			
Interfaz de usuario		LED+ LCD	
Interfaces:RS232/RS485/Wi-Fi		sí/sí/op	
Garantía: 5 años/ 10 años		sí/op	

CE, UNE 206007-1, UNE 217001:2015 IN, NTS

Growat 300 ~500 TL3-S



- Eficiencia máxima 99%
- Doble maximizadores MPPT
- Soporta de cero inyección
- Interruptor integrado de DC
- Fusible y Monitoreo de cadena
- Función de recuperación de PID
- Convección natural
- Tipo II SPD para AC y DC

GROWATT · PRODUCTO

Ficha Técnica	30000TL3-S	33000TL3-S	40000TL3-NS
Datos de Entrada			
Potencia max. entrada (para el módulo STC)	37500W	41250W	50000W
Tensión max. DC	1000V		
Tensión de arranque	250V		
Rango de tensión de MPPT	200V - 1000V		
Tensión nominal	580V		
Corriente máx. entrada	34A/34A		
Corriente máx. entrada por string	12A		
Número de independientes maximizadores de MPP/string por MPPT	2/4		
Datos de Salida (AC)			
Potencia nominal de salida	30kW	33kW	40kW
Potencia max. aparente de salida	33.3kVA	36.6kVA	44.4kVA
Corriente max. de salida	48.3A	53A	64.5A
Tensión nominal de salida	230V/400V		
Frecuencia nominal de salida	50/60Hz, ±5Hz		
Factor de potencia de desplazamiento	0.8 leading - 0.8 lagging		
THDI de salida	<3%		
Conexión de AC	3W+N+PE	3W+N+PE	3W+N+PE
Eficiencia			
Eficiencia máx.	98.9%	98.9%	99%
Euro eficiencia	98.4%	98.4%	98.5%
Eficiencia de MPPT	99.5%		
Dispositivos de protección			
Protección de polaridad inversa de DC	Sí		
Interruptor de DC	Sí		
Protección sobreintensidad de DC	Typo II		
Monitoreo de fallas a tierra	Sí		
Protección cortocircuito de salida	Sí		
Protección sobreintensidad de AC	Typo II		
Protección de fusible de cadena	Sí		
Monitoreo de fallas de cadena	Sí		
Protección de Anti-PID	Sí		
Datos generales			
Tamaño (ancho/alto/largo)	470/754/270mm		
Peso	48kg		
Rango de temperatura operativa	-25 °C ... +60 °C		
Ruido	≤40 dB(A)		
Altitud operativa	4000m		
Autoconsumo nocturno	< 1W		
Topología	Sin transformador		
Refrigeración	Convección natural		
Grado de protección	IP65		
Humedad relativa	0~100%		
Características			
Interfaz de usuario	Graphic LCD		
Interfaces:RS232/RS485/WiFi/LAN/GPRS	sí/sí/op/op/op		
Garantía: 5 años/ 10 años	sí/op		

CE, UNE 206007-1, UNE 217001:2015 IN, NTS

MAX

50~80KTL3 LV



- 6/7 MPPT
- Diagnóstico inteligente
- Alta eficiencia hasta 99%
- Conexión local de WIFI
- Monitoreo a cadena
- Tipo II SPD para DC y AC

GROWATT · PRODUCT

Ficha Técnica	MAX 50KTL3 LV	MAX 60KTL3 LV	MAX 70KTL3 LV	MAX 80KTL3 LV
Datos de Entrada (DC)				
Potencia max. de entrada	75000W	90000W	105000W	120000W
Tensión max. de DC	1100V			
Tensión de arranque	250V			
Tensión nominal	585V	585V	600V	600V
Rango de tensión de MPPT	200V-1000V			
Número de MPPT	6	6	7	7
No. de cadenas por cada MPPT	2			
Corriente máx. de entrada por MPPT	26A			
Corriente máx. de cortocircuito por MPPT	32A			
Datos de Salida (AC)				
Potencia nominal de AC	50000W	60000W	70000W	80000W
Potencia max. aparente de salida	55500VA	66600VA	77700VA	88800VA
Rango de tensión nominal de AC	230V/400V (340-440V)			
Rango de frecuencia	50/60 Hz (45-55Hz/55-65 Hz)			
Corriente máx. de salida	80.5A	96.6A	112.7A	128.8A
Factor ajustable de potencia	0.8leading 0.8lagging			
THDI	<3%			
Conexión de AC	3W+N+PE			
Eficiencia				
Eficiencia máx.	98.8%	98.8%	99%	99%
Euro eficiencia	98.4%	98.4%	98.5%	98.5%
Eficiencia de MPPT	99.9%			
Dispositivos de protección				
Protección contra polaridad inversa de entrada	Sí			
Interruptor de DC	Sí			
Protección contra sobretensión de DC	Tipo II / Tipo II			
Monitoreo de resistencia de aislamiento	Sí			
Protección contra cortocircuito de salida	Sí			
Monitoreo de falla a tierra	Sí			
Monitoreo a red	Sí			
Protección Anti-isla	Sí			
Unidad de monitoreo de corriente residual	Sí			
Monitoreo a cadenas	Sí			
Protección de AFCI	Opcional			
Función de Anti-PID	Opcional			
Datos generales				
Tamaño (ancho/alto/largo)	860/600/300mm			
Peso	82kg	82kg	86kg	86kg
Rango de temperatura operativa	-25°C ... +60°C			
Ruido	≤60dB(A)			
Autoconsumo	< 1W			
Topología	Sin transformador			
Refrigeración	Convección natural			
Grado de protección	IP65			
Humedad relativa	0-100%			
Altitud	4000m			
Conexión de DC	H4/MC4(Optional)			
Conexión de AC	Prensaestopas + terminal OT			
Muestro	LED/WIFI+APP			
Interfaces: RS485/USB/WIFI/RF/GPRS	sí/sí/op/op/op			
Garantía: 5 años/ 10 años	sí/op			
CE, UNE 206007-1, UNE 217001:2015 IN, NTS				

SPA 3000TL BL



- IP65&Convección natural
- Apoyo a la adaptación de nuevo sistema
- Modos programables de funcionamiento
- Servicio inteligente en línea

GROWATT · PRODUCT

Ficha Técnica	SPA3000TL BL
Datos de Salida(AC)	
Potencia nominal de AC	3000W
Máxima potencia aparente	3000VA
Tensión nominal de AC	230V (180V-270V)
Rango de frecuencia de red	50Hz/60Hz (45Hz-55Hz/55Hz-65Hz)
Corriente máx. de salida	16A
Factor ajustable de potencia	0.8leading...0.8lagging
THDi	<3%
Tipo de conexión de red	Monofásico
Datos de batería	
Rango de tensión de batería	42~59V
Corriente máx.de carga y descarga	66A
Potencia máx.de carga y descarga	3000W
Tipo de batería	Lithium /Lead-acid
Potencia de Backup (AC)	
Potencia máx de salida	3000W
Máxima potencia aparente	3000VA
Corriente máx de salida	16A
Tensión nominal de salida de AC	230Vac
Frecuencia nominal de salida de AC	50/60HZ
THDv	<3%
Tiempo de interruptor	0.5S
Dispositivos de protección	
Protección contra sobretensión	Sí
Protección contra polaridad inversa de batería	Sí
Protección contra cortocircuito de AC	Sí
Monitorireo de fallas a tierra	Sí
Monitoreo de la red	Sí
Protección anti-isla	Sí
Monitoreo de corriente residual	Sí
Monitoreo de resistencia de aislamiento	Sí
Datos generales	
Tamaño (ancho/alto/largo)	428/458/180mm
Peso	17kg
Rango de temperatura operativa	-25°C ... +60°C
Ruido	≤ 25 dB(A)
Autoconsumo nocturno	<4W
Topología	Sin transformador
Refrigeración	Covección natural
Grado de protección	IP65
Humedad relativa	0~100%
Altitud	2000m
Conexión de DC	MC4/H4(op)
Conexión de AC	Cable gland+OT terminal
Interfaz de usuario	LCD+LED
Interfaces: RS232/RS485/CAN/USB	Sí
Interfaces: RF/WIFI/GPRS/4G	Opcional
Garantía: 5 años/ 10 años	Sí/op

CE, UNE 206007-1, UNE 217001:2015 IN, NTS

SPA 4000~10000 TL3 BH



- IP65&Convección natural
- Apoyo a la adaptación de nuevo sistema
- Modos programables de funcionamiento
- Compatibles con batería de alto voltaje
- Servicio inteligente en línea



GROWATT · PRODUCT

Ficha Técnica	SPA4000TL3 BH	SPA5000TL3 BH	SPA6000TL3 BH	SPA7000TL3 BH	SPA8000TL3 BH	SPA10000TL3 BH
Datos de Salida(AC)						
Potencia nominal de AC	4000W	5000W	6000W	7000W	8000W	10000W
Máxima potencia aparente	4000VA	5000VA	6000VA	7000VA	8000VA	10000VA
Tensión nominal de AC	230V/400V (310~476V)					
Rango de frecuencia de red	50Hz/60Hz (45Hz-55Hz/55Hz-65Hz)					
Corriente máx. de salida	6.1A	7.6A	9.1A	10.6A	12.1A	15.2A
Factor ajustable de potencia	0.8leading...0.8lagging					
THDi	<3%					
Tipo de conexión de red	3W+N+PE					
Datos de batería						
Rango de tensión de batería	100~550V					
Corriente máx.de carga y descarga	25A					
Potencia máx.de carga y descarga	4000W	5000W	6000W	7000W	8000W	10000W
Tipo de batería	Lithium battery					
Potencia de Backup (AC)						
Potencia máx de salida	4000W	5000W	6000W	7000W	8000W	10000W
Máxima potencia aparente	4000VA	5000VA	6000VA	7000VA	8000VA	10000VA
Corriente máx de salida	6.1A	7.6A	9.1A	10.6A	12.1A	15.2A
Tensión nominal de salida de AC	230V/400V					
Frecuencia nominal de salida de AC	50/60HZ					
THDv	<3%					
Tiempo de interruptor	<0.5S					
Dispositivos deprotección						
Protección contra sobretensión	Tipo II					
Protección contra polaridad inversa de batería	Sí					
Protección contra cortocircuito de AC	Sí					
Monitoreo de fallas a tierra	Sí					
Monitoreo de la red	Sí					
Protección anti-isla	Sí					
Monitoreo de corriente residual	Sí					
Monitoreo de resistencia de aislamiento	Sí					
Datos generales						
Tamaño (ancho/alto/largo)	505/453/198mm					
Peso	28kg					
Rango de temperatura operativa	-25 °C ... +60 °C					
Ruido	≤ 35 dB(A)					
Autoconsumo nocturno	<13W					
Topología	Sin transformador					
Refrigeración	Covección natural					
Grado de protección	IP65					
Humedad relativa	0~100%					
Altitud	3000m					
Conexión de DC	H4 / MC4 (op)					
Conexión de AC	MC4(op)/H4					
Interfaz de usuario	LCD+LED					
Interfaces: RS232/RS485/CAN/USB	Sí					
Interfaces: RF/WIFI/GPRS/4G	Opcional					
Garantía: 5 años/ 10 años	Sí/op					

CE, UNE 206007-1, UNE 217001:2015 IN, NTS

SPH 3000~6000



- 2 MPPTs
- IP65 & Convección natural
- Modos programables de funcionamiento
- Límite de exportación
- Online servicio inteligente
- Servicio inteligente en línea
- Online servicio inteligente



GROWATT · PRODUCT

Ficha Técnica	SPH3000	SPH3600	SPH4000	SPH4600	SPH5000	SPH6000
Datos de Entrada (DC)						
Potencia max. de entrada	6600W	6600W	6600W	8000W	8000W	8000W
Tensión máx. de DC	550V					
Tensión de arranque	150V					
Rango de tensión de MPP	150V-550V /360V					
Número de MPPT	2					
Número de cadenas por MPPT	1					
Corriente máx. de entrada por MPPT	12A					
Corriente máx. de cortocircuito por MPPT	15A					
Datos de Salida (AC)						
Potencia nominal de salida	3000W	3680W	4000W	4600W	4999W	6000W
Potencia max. aparente de salida	3000VA	3680VA	4000VA	4600VA	5000VA	6000VA
Tensión nominal de salida	230V					
Frecuencia	50Hz/60Hz (45Hz-55Hz/55Hz-65Hz)					
Corriente máx. de salida	16A	16A	22A	22A	22A	27A
Factor ajustable de potencia	0.8leading...0.8lagging					
THDi	<3%					
Tipo de conexión de red	Monofásico					
Datos de batería (DC)						
Rango de tensión de batería	42~59V					
Corriente máx. de carga y descarga	66A					
Potencia máx. de carga y descarga	3000W					
Tipo de batería	Lithium /Lead-acid					
Potencia de Backup(AC)						
Potencia máx. de salida	3000W					
Potencia aparente máx. de salida	3000VA					
Corriente máx. de salida	16A					
Tensión nominal de salida	230Vac					
Frecuencia nominal de salida	50/60HZ					
THDv	<3%					
Tiempo de interruptor	0.5S					
Eficiencia						
Eficiencia máx.	97.5%	97.5%	97.5%	97.6%	97.6%	97.7%
Eficiencia europea	97.0%	97.0%	97.0%	97.1%	97.1%	97.1%
Dispositivos de protección						
Interruptor de AC	Sí					
Protección contra polaridad inversa de entrada	Sí					
Protección contra sobretensión de AC/DC	Sí					
Protección contra polaridad inversa de batería	Sí					
Protección contra cortocircuito de AC	Sí					
Monitoreo a fallas a tierra	Sí					
Monitoreo a la red	Sí					
Protección anti-isla	Sí					
Unidad de monitoreo de corriente residual	Sí					
Monitoreo de resistencia de aislamiento	Sí					
Datos generales						
Tamaño (ancho/alto/largo)	450/560/180mm					
Peso	27kg					
Rango de temperatura operativa	-25°C ... +60°C					
Ruido	≤ 25 dB(A)					
Autoconsumo nocturno	< 12 W					
Topología	Sin transformador					
Refrigeración	Convección natural					
Grado de protección	IP65					
Humedad relativa	0~100%					
Altitud	2000m					
Conexión de DC	MC4/H4(op)					
Conexión de AC	Cable gland+OT terminal					
Interfaz de usuario	LCD+LED					
Interfaces: RS232/RS485/CAN/USB	Sí					
Interfaces: RF/WIFI/GPRS/4G	Op					
Garantía: 5 años/ 10 años	Sí/Op					

CE, UNE 206007-1, UNE 217001:2015 IN, NTS

SPH 4000~10000 TL3 BH



- IP65& Convección natural
- Trifásico y puerto listo de batería
- Modos programables de funcionamiento
- Compatible con batería de alto voltaje
- Online servicio inteligente
- Servicio inteligente en línea
- Online servicio inteligente



GROWATT · PRODUCT

Ficha Técnica	SPH 4000TL3 BH	SPH 5000TL3 BH	SPH 6000TL3 BH	SPH 7000TL3 BH	SPH 8000TL3 BH	SPH 10000TL3 BH
Datos de Entrada (DC)						
Potencia máx.fotovoltaica recomendado	5200W	6500W	7800W	9100W	10400W	13000W
Tensión máx. de entrada	1000					
Tensión de arranque	160V					
Rango de tensión de MPPT	160V-1000V / 600V					
Número de MPPT	2					
Número de cadenas por MPPT	1					
Corriente máx. de entrada por cadena	12A					
Corriente máx. de cortocircuito por MPPT	15A					
Datos de Salida (AC)						
Potencia nominal	4000W	5000W	6000W	7000W	8000W	10000W
Potencia máx. aparente de salida	4000VA	5000VA	6000VA	7000VA	8000VA	10000VA
Tensión nominal	230V/400V (310~476V)					
Frecuencia de la red	50Hz/60Hz (45Hz-55Hz/55Hz-65Hz)					
Corriente máx. de salida	6.1A	7.6A	9.1A	10.6A	12.1A	15.2A
Factor ajustable de potencia	0.8leading...0.8lagging					
THDi	<3%					
Tipo de conexión de red	3W+N+PE					
Datos de batería						
Rango de tensión de batería	100~550V					
Corriente máx. de carga y descarga	25A					
Potencia máx. de carga y descarga	4000W	5000W	6000W	7000W	8000W	10000W
Tipo de batería	Lithium battery					
Potencia de Backup						
Potencia máx. de salida	4000W	5000W	6000W	7000W	8000W	10000W
Potencia máx. aparente de salida	4000VA	5000VA	6000VA	7000VA	8000VA	10000VA
Corriente máx. de salida	6.1A	7.6A	9.1A	10.6A	12.1A	15.2A
Tensión nominal de salida de AC	230V/400V					
Frecuencia nominal de salida de AC	50/60HZ					
THDv	<3%					
Tiempo de interruptor	<0.5S					
Eficiencia						
Eficiencia máx.	97.6%	97.8%	98.0%	98.2%	98.2%	98.2%
Eficiencia de MPPT	97.0%	97.2%	97.3%	97.4%	97.4%	97.5%
Dispositivos de protección						
Interruptor de AC	Sí					
Protección contra polaridad inversa de entrada	Sí					
Protección contra sobretensión de AD/DC	Tipo II					
Protección contra polaridad inversa de batería	Sí					
Protección contra cortocircuito de AC	Sí					
Monitoreo de fallas a tierra	Sí					
Monitoreo a la red	Sí					
Protección anti-isla	Sí					
Monitoreo de corriente residual	Sí					
Monitoreo de resistencia de aislamiento	Sí					
Datos generales						
Tamaño (ancho/alto/largo) en mm	505/453/198mm					
Peso	28kg					
Rango de temperatura operativa	-25 °C ... +60 °C					
Ruido	≤ 35 dB(A)					
Autoconsumo nocturno	<13W					
Topología	Sin transformador					
Refrigeración	Convección natural					
Grado de protección	IP65					
Humedad relativa	0~100%					
Altitud	3000m					
Conexión de DC	H4 / MC4 (op)					
Conexión de AC	Cable gland+OT terminal					
Interfaz de usuario	LCD+LED					
Interfaces: RS232/RS485/CAN/USB	Sí					
Interfaces: RF/WIFI/GPRS/4G	Opcional					
Garantía: 5 años/ 10 años	Sí/Op					

CE, UNE 206007-1, UNE 217001:2015 IN, NTS

Growatt ShineWiFi-X



- Instalación fácil, sin cables
- Puerto de comunicación USB
- Almacenamiento incorporado, 1 mes de datos
- Monitoreo y mantenimiento en línea



GROWATT · PRODUCTO

Ficha Técnica	ShineWiFi-X
Parámetros Wireless	
Estándar inalámbrico	802.11 b/g/n
Rango de frecuencia	2.4G~2.5G (2412M~2484M)
Potencia de transmisor	802.11b: 16±2 dBm (@11Mbps) 802.11g: 14±2 dBm (@54Mbps) 802.11n: 13±2 dBm (@HT20, MCS7)
Sensibilidad del receptor	CCK, 1 Mbps : -90dBm CCK, 11 Mbps: -85dBm 6 Mbps (1/2 BPSK): -88dBm 54 Mbps (3/4 64-QAM): -70dBm HT20, MCS7 (65 Mbps, 72.2 Mbps): -67dBm
Parámetros de hardware	
Interfaz de datos	USB
Tensión operativa	5V(+/-5%)
Potencia máx. de consumo y transmisión	1.2W
Muestro	LED
Parámetros de aplicación	
Servidores soportados	ShineServer
Comunicación con inversor	USB (protocolo Modbus RTU)
Comunicación con servidor	TCP (protocolo Modbus TCP)
Internet	2.4G WiFi
Rango máx. de comunicación	50m
Tipo de configuración	APP configure
Intervalo de transferencia de datos	5 Minutos
URL del servidor por defecto	server.growatt.com
Datos generales	
Tamaño (ancho/alto/largo)	135/79/29mm
Peso	60g
Temperatura de operación	Inglés, Chino

Growatt ShineWiFi-S



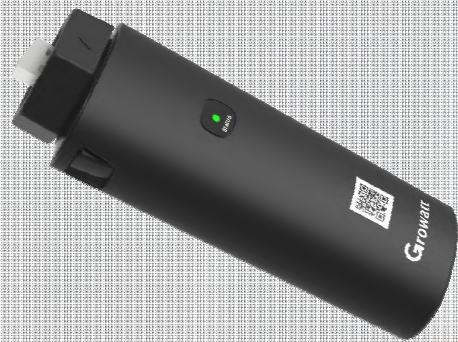
- Instalación fácil y sin cable
- 50 metros de alcance, amplia cobertura
- Almacenamiento incorporado, 1 mes de datos
- Monitoreo y mantenimiento en línea

GROWATT · PRODUCTO

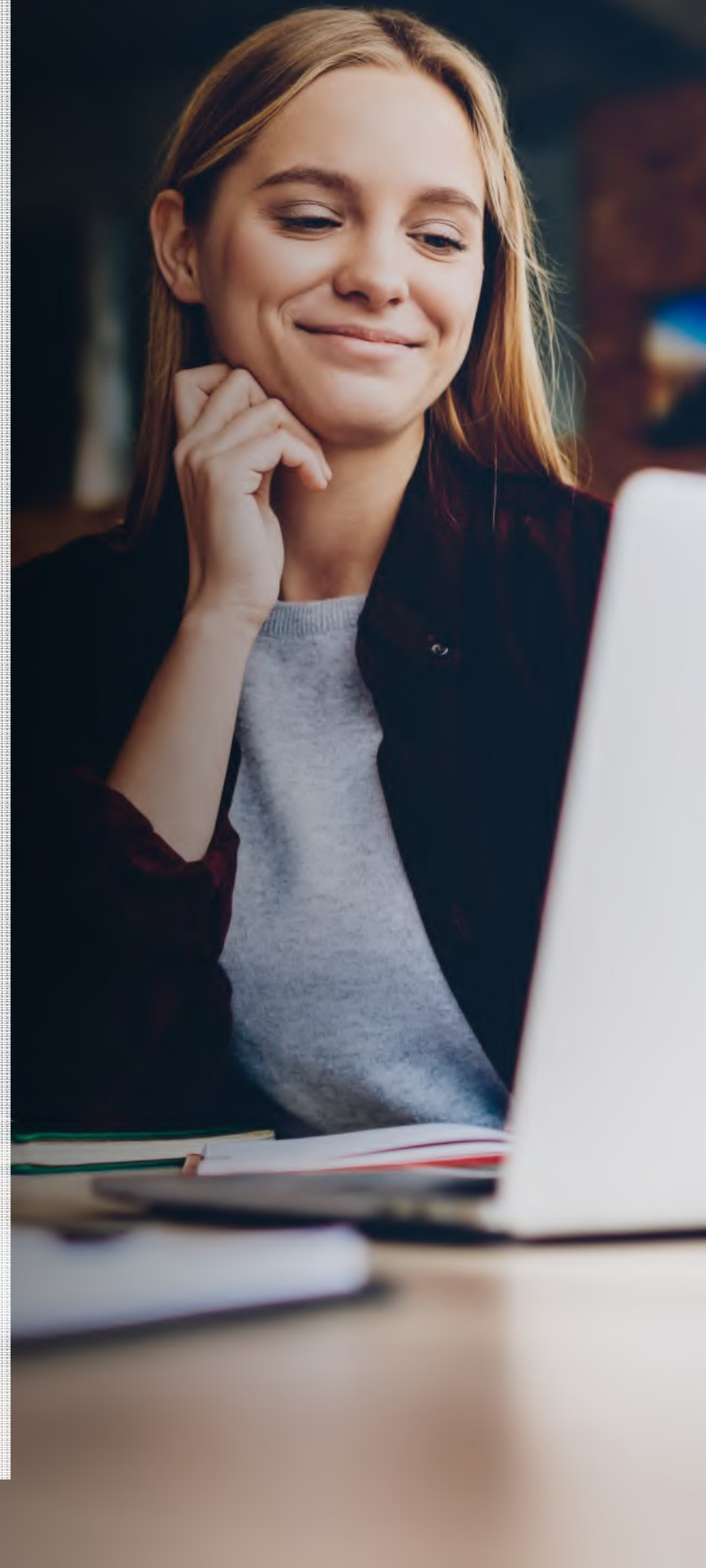
Ficha Técnica	ShineWiFi-S
Parámetros Wireless	
Wireless standard	802.11 b/g/n
Rango de frecuencia	2412M ~ 2472M
Potencia de transmisor	802.11b: 16±2 dBm (@11Mbps) 802.11g: 14±2 dBm (@54Mbps) 802.11n: 13±2 dBm (@HT20, MCS7)
Sensibilidad del receptor	CCK, 1 Mbps : -90dBm CCK, 11 Mbps: -85dBm 6 Mbps (½ BPSK): -88dBm 54 Mbps (3/4 64-QAM): -70dBm HT20, MCS7 (65 Mbps, 72.2 Mbps): -67dBm
Parámetros de hardware	
Interface de datos	RS232(protocolo Modbus RTU)
Voltaje de operación	9V(+/-15%)
Corriente de operación	100mA
Parámetros de aplicación	
Servidores soportados	ShineServer
Comunicación con inversor	RS232(protocolo Modbus RTU)
Comunicación con servidor	TCP2(protocolo Modbus)
Red soportada	2.4G WiFi
Máximo rango de comunicación	50m
Consumo máximo de potencia de transmisión	1.2W
Tipo de configuración	Configuración APP
Intervalo de transferencia de datos	5 minutos
Servidor default URL	server.growatt.com
Datos generales	
Dimensiones (ancho/altura/profundidad)	135/79/29mm
Peso	60g
Lenguaje del manual	Inglés, Chino
Temperatura de operación	-40°C ~ +85°C
Garantía	1 año

CE

ShineGPRS-X



- Sin cables y facil de usar
- Conexión de largo alcance con redes moviles
- Compatible con todas las redes moviles
- Mantenimiento y monitoreo en Linea



GROWATT · PRODUCTO

Ficha Técnica	ShineGPRS-X
Datos Generales	
Dimensiones(Largo, Alto, Ancho)mm	122/32/47
Peso	70g
Lenguaje	Ingles
Parametros Inalambricos	
Certificados	CE,RoHs
Tipo de Red	GSM/GPRS
GSM/GPRS/EDGE rangos de frecuencia	850/900/1800/1900MHZ
Maxima potencia	GSM850/GSM900 : 2W DCS1800/PCS1900 : 1W
Parametros de Hardware	
Velocidad de puerto	9600bps/115200bps
Voltaje de operación	5V (+/-5%)
Corriente de operación	2A
Rating power	5W
Temperatura de operación	-30°C ... +65°C
Temperatura para almacenamiento	-40°C ... +70°C
Protección Ambiental	IP65
Aplicación de Parametros	
Servidor	ShineServer
Comunicación con inversor	RS232(Protocolo Modbus RTU)
Comunicación con servidor	TCP(Protocolo Modbus TCP)
Soporte de redes	2G GSM
Interfaz de comunicación	APP
Tipo de SIM	Tarjeta SIM estandar
Intervalo de subida de datos	5 Mins
Servidor IP	server.growatt.com

CE

Growatt ShineGPRS



- Fácil instalación plug & play
- Comunicación inalámbrica
- Almacenamiento de datos por 30 días incluso con ausencia de internet
- Soporte, actualización y ajuste de parámetros vía remota

GROWATT · PRODUCTO

Ficha Técnica	ShineGPRS
Datos Generales	
Dimensiones(Largo, Alto, Ancho)	135/79/29 mm
Peso	70g
Idioma	Inglés
Parametros Inalambricos	
Certificado	CE
Tipo de Red	2G GSM(GPRS)
GSM/GPRS/EDGE rangos de frecuencia	850/900/1800/1900MHZ
UMTS/HSDPA rangos de frecuencia	NA
Ganancia de antena	3dBi
Maxima potencia	GSM850/GSM900: 2W DCS1800/PCS1900: 1W
Velocidad	GPRS -Max.85.6Kbps(DL),MAX.42.8Kbps(UL)
Parametros de Hardware	
Velocidad de puerto	9600bps
Voltaje de operación	9V(+/-15%)
Corriente de operación	1.5A
Temperatura de operación	-40°C ... +85°C
Temperatura para almacenamiento	-40°C ... +85°C
Aplicación de Parametros	
Servidor	ShineServer
Comunicación con inversor	RS232(Protocolo Modbus RTU)
Comunicación con servidor	TCP(Protocolo Modbus TCP)
Soporte de redes	2G GSM(GPRS)
Interfaz de configuración	APP
Tipo de SIM	Tarjeta SIM estandar
Intervalo de transferencia de datos	5 Mins
Servidor IP	server.growatt.com
Garantía	1 años

CE

Growatt ShineLink



- Instalación fácil sin cable
- Direccionamiento de IP automático, plug and play
- 200 metros de alcance, amplia cobertura
- Soporta hasta 8 inversores
- Almacenamiento incorporado, 1 mes de datos
- Monitoreo y mantenimiento en línea

GROWATT · PRODUCTO

Ficha Técnica	ShineLink
Interface de comunicación	
Rf433	Si
Rango máximo de comunicación	
Rf433 (en condiciones de campo abierto)	Hasta 200m
Rf433 (2 muros de bloqueo)	20 m
Fuente de energía	
Consumo de potencia	<2W en espera, <5W de pico
Voltaje de entrada AC	196V~250V
Frecuencia de entrada AC	50/60Hz
Medición de corriente	
Rango de medición	Max.90A
Precisión	3%
Especificaciones generales	
Dimensiones (ancho/altura/profundidad)	105/85/26mm
Peso	< 1kg
Opciones de montaje	Mesa / Montado en muro
Grado de protección	IP30
Display	LED
Rango de temperatura de operación	-25 to 60 °C
Humedad	0-95% (sin condensación)
Características	
Interfaz de usuario	Android/iOS APP
Actualizaciones remotas	Si
Max. Numero de monitoreo de dispositivos	8(RF433)
Garantía	1 año

CE

Growatt ShineLink-X



- Sin cables, instalación fácil
- Automático direccionamiento de IP, inserta y funciona
- 120 metros de largo alcance, amplia cobertura
- Soporta múltiples inversores, 8 como máximo
- Almacenamiento incorporado, datos de 1 mes
- Online monitoreo y mantenimiento

GROWATT · PRODUCT

Ficha Técnica	ShineLink-X
Interfaz de comunicación	
Rf433	Sí
RF433(campo libre)	hasta 120m
RF433(dos paredes)	20 m
Suministro de potencia	
Consumo de potencia	<2W standby, <5W peak
Tensión de entrada	196V~250V
Frecuencia de entrada	50/60Hz
Especificaciones generales	
Tamaño (ancho/alto/largo)	105/85/26mm
Peso	< 1kg
Opciones de montaje	Colocación directa / en pared
Grado de protección	IP30
Muestra	LED
Rango de temperatura operativa	- 25°C ~+60°C
Humedad relativa	0-95% (non condensing)
Características	
Interfaz gráfica del usuario	Android/iOS APP
Actualizaciones remotas de firmware	Integrado
Número max. de dispositivos a monitorear	8(RF433)
Garantía	1 año
CE	

Growatt ShineMaster



- Servidor local web para fácil configuración
- Soporta control de exportación con medidores
- Conexión de hasta 32 inversores
- Multi funciones y alto rendimiento



GROWATT · PRODUCTO

Ficha Técnica	ShineMaster
Parámetros de hardware	
Adaptador de energía	Entrada: 100-240V, 50/60Hz AC Salida: 5V (+/-15%), 1A DC
RF433 (2 muros de bloqueo)	20 m
Parámetros de aplicación	
Rango máximo de comunicación	500m
Comunicación con inversores	RS485(protocolo Modbus RTU)
Comunicación con servidor	TCP2(protocolo Modbus)
Red soportada	LAN
Intervalo de transferencia de datos	5 Minutos
Servidor default URL	server.growatt.com
Servidores soportados	ShineServer
Datos generales	
Dimensiones (ancho/altura/profundidad)	130/84/25mm
Peso	180g
Idioma	Inglés
Opciones de montaje	Montado en pared
Rango de temperatura de operación	-30°C ~ +60°C
Grado de protección	IP30
Garantía	1 año

CE

Smart Energy Manager



- Monitoreo al autoconsumo de un sistema
- Antivertido para proyectos comerciales
- Monitoreo y servicio en línea
- CTs flexibles para proyectos de tamaño diferente
- Conexión de RS485 y Ethernet

GROWATT · PRODUCT

Ficha Técnica	Smart Energy Manager				
Tamaño de sistema	100KW	300KW	600KW	1MW	2MW
Datos de medidor					
Tensión nominal	230/400Vac				
Rango de tensión (L-L)	180-540Vac				
Conexión de red	3W/N/PE				
Frecuencia nominal	50/60 Hz				
Rango de frecuencia	45~55Hz/55-65 Hz				
Datos de Cts					
Corriente máx. de entrada	5A				
Corriente máx.(detección de CT)	250A	600A	1200A	2000A	4000A
Precisión	0.5				
Comunicación					
RS485	Sí				
Ethernet	Sí				
Número máx. de inversor	32				
Distancia de comunicación	Rs485: 500m Internet cable: 100m				
Datos generales					
Tamaño (ancho/alto/largo)	350/330/107mm				
Peso	6kg				
Rango de temperatura operativa	-25°C ... +60°C				
Refrigeración	Convección natural				
Grado de protección	IP65				
Humedad relativa	0~100%				
Altitud	2000m				
CE					

RailLog-RF



- Se utiliza con medidor y ShineLink
- Monitoreo integral de energía en el hogar
- Control de exportación sin cable

Ficha Técnica	RailLog-RF
Parámetros	
Manera para cero cable	RF
Estándar de cero cable	FSK/4GFSK
Rango de frecuencia	433MHz-435MHz
Potencia de transmisión	+20dBm
Sensibilidad del receptor	-126dBm
Velocidad	2.4kbps-19.2kbps
Distancia máx. de comunicación de RF	120m
Ciclo de carga de datos	5min
Datos generales	
Tamaño (ancho/alto/largo)	90mm/36mm/65mm
Peso	107.8g
Potencia de consumo	1.5W
temperatura operativa	-30°C~ +65°C
Grado de protección	IP30
Humedad relativa	0-95%
Modo de instalación	Carril incrustado
Suministro	100-240Vac(±10%) , 50-60Hz
Interfaz	RS485
Número de dispositivo	1
Muestro	LED*2
Botón	botón mecánico

CE